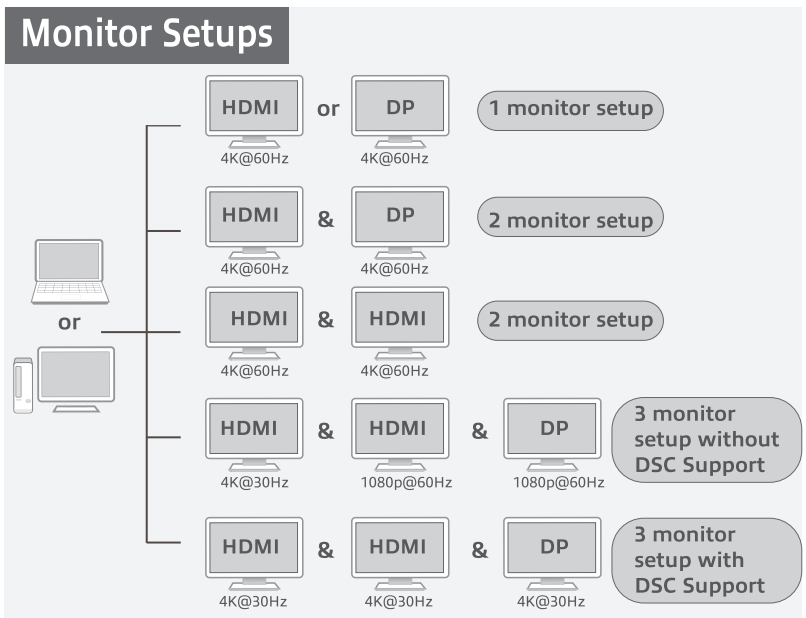
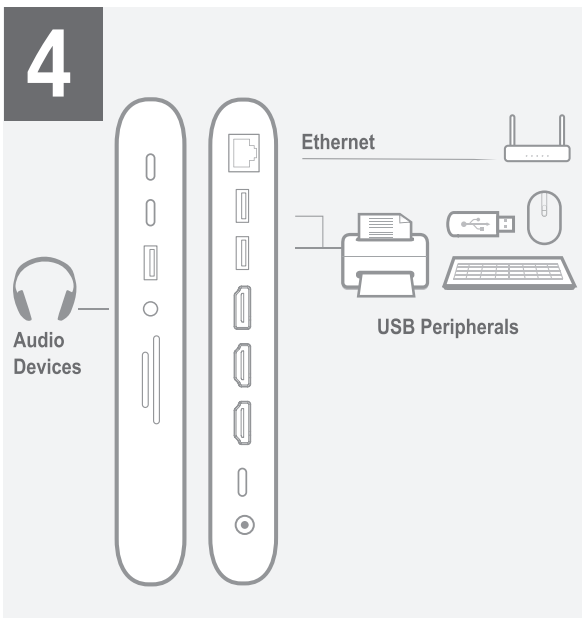
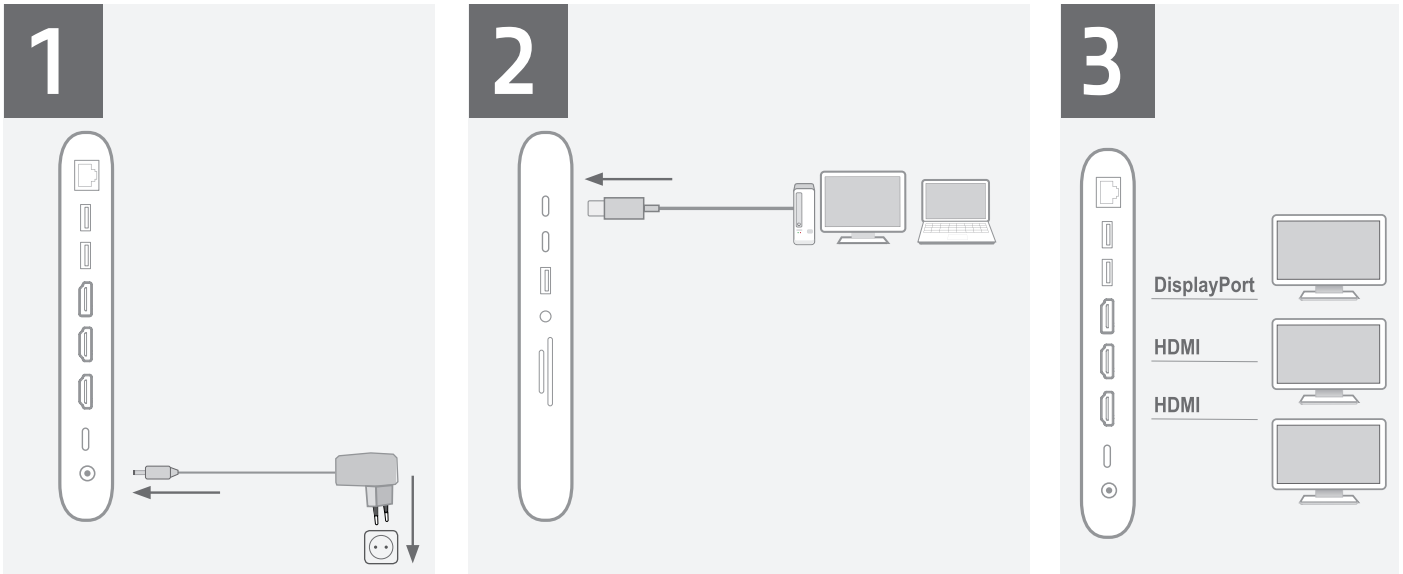


Quick Install | Snel installeren | Installation rapide | Installazione rapida | Schnelle Installation | Instalación rápida | Instalação rápida | Gyors telepítés | Rychlá instalace | Hurtig installering | Hurtiginstallasjon | Snabbinstallation | Pika-asennus | Hitra nemeštēv | Γρήγορη εγκατάσταση | Бърза инсталация | Szybka instalacja



NOTE: Your computer screen may flash during installation! **IMPORTANT:** The computer needs to support DP 1.4 and DSC 1.2 to reach the maximum 4K resolutions. **NOTE:** MacOS does not support MST. The AC7047 will clone (copy) your main screen onto the connected screens also called SST (Single Stream Transport).

Please visit our website for the Online Full Manual.

EN You can find safety information at www.act-connectivity.com/safety
NL Kijk op www.act-connectivity.com/safety voor de veiligheidsinformatie **FR** Vous pouvez trouver des informations portant sur la sécurité sur www.act-connectivity.com/safety **IT** È possibile trovare informazioni sulla sicurezza sul sito www.act-connectivity.com/safety **DE** Sicherheitshinweise finden Sie unter www.act-connectivity.com/safety **ES** Puede encontrar información de seguridad en www.act-connectivity.com/safety **PT** Pode encontrar informações relativas a segurança em www.act-connectivity.com/safety **HU** A biztonsági információkat a www.act-connectivity.com/safety oldalon találhatja meg **CZ** Bezpečnostní informace můžete nalézt na adrese www.act-connectivity.com/safety **DK** Du kan finde sikkerhedsoplysningerne på www.act-connectivity.com/safety **NO** Du finner sikkerhetsinformasjon på [www.act-connectivity.com/safety **SE** Du hittar säkerhetsinformation på \[www.act-connectivity.com/safety\]\(http://www.act-connectivity.com/safety\) **FI** Turvallisuustiedot löytyvät osoitteesta \[www.act-connectivity.com/safety\]\(http://www.act-connectivity.com/safety\) **GR** Μπορείτε να βρείτε πληροφορίες ασφαλείας στη διεύθυνση \[www.act-connectivity.com/safety\]\(http://www.act-connectivity.com/safety\) **BG** Информация за безопасност ще откриете на \[www.act-connectivity.com/safety\]\(http://www.act-connectivity.com/safety\) **PL** Informacje dotyczące bezpieczeństwa znajdują się pod adresem \[www.act-connectivity.com/safety\]\(http://www.act-connectivity.com/safety\).](http://www.act-connectivity.com/safety)

EN For service, manuals, firmware or updates visit www.act-connectivity.com
NL Voor service, handleidingen, firmware updates bezoek www.act-connectivity.com **FR** Pour l'entretien, les manuels, les mises à jour du firmware ou l'assistance, visitez www.act-connectivity.com **IT** Per servizi, manuali, aggiornamento firmware e supporto visitate www.act-connectivity.com **DE** Dienstleistungen, Handbücher, Firmware-Updates oder Support-Dienste werden unter www.act-connectivity.com angeboten **ES** Para obtener asistencia, manuales, actualizaciones de firmware o soporte, visite www.act-connectivity.com **PT** Para assistência, manuais, atualizações de firmware ou apoio técnico, visite www.act-connectivity.com **HU** Szerviz, kézikönyvek, firmware-frissítések és támogatás ügyében látogasson el a következő oldalra: www.act-connectivity.com **CZ** Bezpečnostní informace můžete nalézt na adrese www.act-connectivity.com **DK** Du kan finde sikkerhedsoplysningerne på www.act-connectivity.com **NO** Du finner sikkerhetsinformasjon på www.act-connectivity.com **SE** Du hittar säkerhetsinformation på www.act-connectivity.com **FI** Turvallisuustiedot löytyvät osoitteesta www.act-connectivity.com **GR** Μπορείτε να βρείτε πληροφορίες ασφαλείας στη διεύθυνση www.act-connectivity.com **PL** Informacje dotyczące bezpieczeństwa znajdują się pod adresem www.act-connectivity.com.

5 Year Warranty ACT, Koolhovenstraat 1E, 3772 MT Barneveld, The Netherlands

Caution For Indoor Use Only

Safety Instruction:

EN For PLUGGABLE EQUIPMENT, the socket-outlet shall be installed near the equipment and shall be easily accessible
NL Zorg dat het stopcontact dichtbij en gemakkelijk bereikbaar is vanaf het apparaat
FR Une prise électrique facilement accessible est nécessaire près de l'appareil **IT** È richiesta una presa di corrente, e pertanto è raccomandabile che questa sia nelle immediate vicinanze e facilmente raggiungibile **DE** Eine Steckdose wird benötigt, die in der Nähe und einfach vom Gerät aus zugänglich sein sollte **ES** Se necesita una toma de corriente que debe estar cerca y de fácil acceso desde el dispositivo **HU** Olyan konnektorra van szüksége, mely közel van és könnyen megközelíthető az eszköz számára **PT** Uma tomada deve estar perto e facilmente acessível a partir é necessário o dispositivo **CZ** V případě zařízení, která se zapojují do elektrické zásuvky, by se měla elektrická zásuvka nacházet blízko k zařízení a být snadno přístupná **DK** På tilslutningsbart udstyr skal stikkontakten være i nærheden af udstyret og den skal være let tilgængelig **NO** Hvis utstyret har støpsel, skal stikkontakten monteres nært utstyret og være lett tilgjengelig **SE** För inkopplingsbar utrustning ska uttaget installeras nära utrustningen och vara lättåtkomligt **FI** Verkkovirtaan liitettävien laitteiden pistorasioiden on oltava asennettu lähelle laitetta helposti päästävään paikkaan **SI** Za vtično opremo je treba namestiti lahko dostopno vtičnico blizu opreme **BG** За оборудване, което се включва, контакти трябва да се намира в близост до оборудването и да е лесно достъпен **GR** Για εξοπλισμό με δυνατότητα σύνδεσης, η πρίζα πρέπει να εγκατασταθεί κοντά στον εξοπλισμό και να είναι εύκολα προσβάσιμη. **PL** Dla Podłączanych urządzeń, gniazdo zasilania powinno być zainstalowane w pobliżu urządzienia i powinno być łatwo dostępne.

EN Made in China
NL Geproduceerd in China **FR** Fabriqué en Chine **IT** Prodotto in Cina **DE** Hergestellt in China **ES** Hecho en China **PT** Fabricado na China **HU** Kinában készült **CZ** Vyrobeno v Číně **DK** Fremstillet i Kina **NO** Laget i Kina **SE** Tillverkad i Kina **FI** Valmistettu Kiinassa **SI** Izdelano na Kitajskem **BG** Произведено в Китай **GR** Κατασκευασμένο στην Κίνα **PL** Wyprodukowano w Chinach

Input: 100-240V~50/60Hz, 0.8A Max.
 Power: 24.0Watt



EN THE PRODUCT MENTIONED BELOW IS COMPLIANT WITH THE NEW STANDARD FOR ERP CERTIFICATION (EU) 2019/1782 (SOMETIMES REFERRED TO AS ECO DESIGN) OF EXTERNAL POWER ISSUED BY THE EUROPEAN UNION, REPEALING COMMISSION REGULATION (EC) NO 278/2009 FROM 1 APRIL 2020. NL HET HIERONDER VERMELDE PRODUCT VOLDOET AAN DE NIEUWE STANDAARD VOOR ERP-CERTIFICERING (EU) 2019/1782 (SOMS GENOEMD ALS ECO-DESIGN) VOOR EXTERNE VOEDING VAN DE EUROPESE UNIE, HERROEPEN VERORDENING (EC) NR. 278/2009 VAN DE COMMISSIE VANAF 1 APRIL 2020. FR CE PRODUIT EST CONFORME À LA NOUVELLE NORME DE CERTIFICATION DES PRODUITS LIÉS À L'ÉNERGIE (UE) 2019/1782 (PARFOIS APPELÉE ÉCOCONCEPTION) POUR L'ALIMENTATION EXTERNE ÉMISE PAR L'UNION EUROPÉENNE, ABROGEANT LE RÈGLEMENT DE LA COMMISSION (CE) N° 278/2009 DU 1ER AVRIL 2020. IT IL PRODOTTO MENZIONATO DI SEGUITO È CONFORME AL NUOVO STANDARD PER LA CERTIFICAZIONE ERP (EU) 2019/1782 (A VOLTE INDICATO COME ECO DESIGN) DI POTENZA ESTERNA EMESSO DALL'UNIONE EUROPEA, CHE ABROGA IL REGOLAMENTO DELLA COMMISSIONE (CE) N. 278/2009 DAL 1 APRILE 2020. ES ESTE PRODUCTO CUMPLE EL NUEVO ESTÁNDAR PARA LA CERTIFICACIÓN ERP (UE) 2019/1782 (A VECES DENOMINADA ECODISEÑO) DE ENERGÍA EXTERNA EMITIDO POR LA UNIÓN EUROPEA, QUE REVOCA EL REGLAMENTO (CE) N.º 278/2009 DE LA COMISIÓN A PARTIR DEL 1 DE ABRIL 2020. PT ESTE PRODUTO ESTÁ EM CONFORMIDADE COM A NOVA NORMA DE CERTIFICAÇÃO ERP (EU) 2019/1782 (POR VEZES DESIGNADA POR CONCEÇÃO ECOLÓGICA) EMITIDA PELA UNIÃO EUROPEIA, QUE REVOGA O REGULAMENTO DA COMISSÃO (CE) N.º 278/2009 A PARTIR DE 1 DE ABRIL DE 2020. DE DIESES PRODUKT IST KONFORM MIT DEM NEUEN STANDARD ZUR ERP-ZERTIFIZIERUNG (EU) 2019/1782 (MANCHMAL ALS ÖKODESIGN-VERORDNUNG BEZEICHNET) EXTERNER NETZTEILE, AUSGESTELLT VON DER EUROPÄISCHEN UNION, WELCHE DIE KOMMISSIONSVERORDNUNG (EG) NR. 278/2009 VOM 1. APRIL 2020 ABLÖST. HU EZ A TERMÉK MEGFELEL AZ EURÓPAI UNIÓ ÁLTAL KIADOTT, AZ ÚJ KÜLSŐ ENERGIAELLÁTÁS ERP TANÚSÍTVÁNYNAK (EU) 2019/1782 (NÉHA KÖRNYEZETBARÁT TERVEZÉSEK NEVEZETT HIVATKOZÁS) SZABVÁNYÁNAK, AMELY A 278/2009/EK BIZOTTSÁGI RENDELETET 2020. ÁPRILIS 1-JÉTŐL HATÁLYON KÍVÜL HELYEZTE. CZ TETO PRODUKT VYHOVUJE NOVÉMU STANDARDU CERTIFIKACE ERP (EU) 2019/1782 (NĚKDY OZNAČOVANÝ JAKO EKODESIGN) EXTERNÍHO VÝKONU, KTERÝ BYL VYDÁN EVROPSKOU UNIÍ A KTERÝ NAHRAZUJE PŘEDPIS RADY (EK) Č. 278/2009 Z 1. DUBNA 2020. DK DETTE PRODUKTET ER I OVERENSSTEMMELSE MED DEN NYE STANDARD FOR ERP-CERTIFICERING (EU) 2019/1782 (UNDERTIDEN BENÆVNT ECO-DESIGN) EKSTERN STRØM, DER ER UDSLEDT AF DEN EUROPÆISKE UNION OG OPHÆVER KOMMISSIONENS FORORDNING (EF) NR. 278/2009 FRA 1. APRIL 2020. NO DETTE PRODUKTET ER I SAMSVAR MED DEN NYE STANDARDEN FOR ERP-SERTIFISERING (EU) 2019/1782 (NOEN GANGER REFERERT TIL SOM ØKODESIGN) AV EKSTERN STRØM UTSTEDT AV DEN EUROPEISKE UNION; DEN OPHÆVER KOMMISSIONSFORORDNING (EF) NR. 278/2009 FRA 1. APRIL 2020. SE PRODUKTEN I ÖVERENSSTÄMMER MED DEN NYA STANDARDEN FÖR ERP-CERTIFIERING (EU) 2019/1782 (IBLAND KALLAD ECO DESIGN) SOM UTFÄRDATS AV EUROPEISKA UNIONEN OCH UPPHÄVER KOMMISSIONENS FÖRORDNING (EG) NR 278/2009 FRÅN OCH MED DEN 1 APRIL 2020. FI TÄMÄ TUOTE NOUDATTAA UUTTA, EUROOPAN UNIONIN JULKAISEMAA ULKOISIA VIRTALÄHTEITÄ KOSKEVAAN ERP-SERTIFIKAATTIA (EU) 2019/1782 (TUNNETAAN MYÖS NIMELLÄ EKOLOGINEN SUUNNITTELU), JOKA KUMOAA KOMISSION ASETUKSEN (EY) NRO 278/2009, 1. HUHTIKUUTA 2020. SI TA IZDELEK IZPOLNJUJE ZAHTEVE NOVEGA STANDARDA ZA CERTIFICIRANJE ZUNANJEGA NAPAJANJA ERP (EU) 2019/1782 (VČASIH POIMENOVAN TUDI »ECO DESIGN«), KI GA JE IZDALA EVROPSKA UNIJA IN RAZVELJAVLJA UREDBO EVROPSKE KOMISIJE (EK) ŠT. 278/2009 Z DNE 1. APRILA 2020. GR ΑΥΤΟ ΤΟ ΠΡΟΪΟΝ ΣΥΜΜΟΡΦΩΝΕΤΑΙ ΜΕ ΤΟ ΝΕΟ ΠΡΟΤΥΠΟ ΓΙΑ ΠΙΣΤΟΠΟΙΗΣΗ ERP (ΕΕ) 2019/1782 (ΜΕΡΙΚΕΣ ΦΟΡΕΣ ΑΝΑΦΕΡΟΜΕΝΟ ΚΑΙ ΩΣ ECO DESIGN) ΕΣΩΤΕΡΙΚΗΣ ΙΣΧΥΟΣ ΠΟΥ ΕΚΔΙΔΕΤΑΙ ΑΠΟ ΤΗΝ ΕΥΡΩΠΑΪΚΗ ΈΝΩΣΗ, ΚΑΤΑΡΓΩΝΤΑΣ ΤΟΝ ΚΑΝΟΝΙΣΜΟ ΤΗΣ ΕΠΙΤΡΟΠΗΣ (ΕΚ) ΥΠ' ΑΡΙΘΜΟΝ 278/2009 ΑΠΟ ΤΗΝ 1Η ΑΠΡΙΛΙΟΥ 2020. BG ПРОДУКТЪТ, ПОСОЧЕН ПО-ДОЛУ, Е В СЪОТВЕТСТВИЕ С НОВИЯ СТАНДАРТ ЗА СЕРТИФИЦИРАНЕ НА ВЪНШНА МОЩНОСТ (EU) 2019/1782 (ПОНЯКОГА НАРИЧАН ЕКОПРОЕКТ), ИЗДАДЕН ОТ ЕВРОПЕЙСКИЯ СЪЮЗ, КОЙТО ОТМЕНЯ РЕГЛАМЕНТ (ЕС) № 278/2009 НА КОМИСИЯТА ОТ 1 АПРИЛ 2020 Г. PL PRODUKT WYMIENIONY PONIŻEJ JEST ZGODNY Z NOWYM STANDARDEM CERTYFIKACJI ERP (EU) 2019/1782 (CZASAMI OKREŚLANYM JAKO ECO DESIGN) MOCY ZEWNĘTRZNEJ WYDANYM PRZEZ UNIĘ EUROPEJSKA, UCHYLAJĄCYM ROZPORZĄDZENIE KOMISJI (EC) NR 278/2009 OD 1 KWIEŃNIA 2020 ROKU.

	Value and precision	Unit
EN Model number NL Model number FR Numéro de modèle IT Numero del modello ES Número de modelo PT Número do modelo DE Modellnummer HU Model szám CZ Číslo modelu DK Modelnummer NO Modellnummer SE Modellnummer FI Mallinnumero SI Številka modela GR Αριθμός μοντέλου BG Номер на модела PL Numer modelu	AC7047	-
EN Input voltage NL Voedingsspanning FR Tension d'entrée IT Tensione d'ingresso ES Voltaje de entrada PT Tensão de entrada DE Eingangsspannung HU Bemeneti feszültség CZ Vstupní napětí DK Indgangsspænding NO Inngangsspenning SE Inspänning FI Ottojännite SI Vhodna napetost GR Τάση εισόδου BG Входно напрежение PL Napięcie wejściowe	100-240	V
EN Input frequency NL Voedingsspanning FR Fréquence d'entrée IT Frequenza d'ingresso ES Frecuencia de entrada PT Frequência de entrada DE Eingangsfrequenz HU Bemeneti frekvencia CZ Vstupní frekvence DK Indgangsfrekvens NO Inngangsfrekvens SE Ingångsfrekvens FI Tulotajuus SI Vhodna frekvenca GR Συχνότητα εισόδου BG Входна честота PL Częstotliwość wejściowa	50/60	Hz
EN Max. output voltage NL Max. uitgangsspanning FR Tension de sortie max. IT Tensione d'uscita massima ES Voltaje de salida máximo PT Tensão de saída máx. DE Max. Ausgangsspannung HU Max. kimeneti feszültség CZ Max. výstupní napětí DK Maks. udgangsspænding NO Maks. utgangsspenning SE Max. utspänning FI Maks. antojännite SI Maks. izhodna napetost GR Μέγιστη τάση εξόδου BG Максимално изходно напрежение PL Maks. napięcie wyjściowe	12.0	V
EN Max. output current NL Max. uitgangsstroom FR Courant de sortie max. IT Max. corrente d'uscita ES Corriente de salida máxima PT Corrente de saída máx. DE Max. Ausgangsstrom HU Max. kimeneti áramerősség CZ Max. výstupní proud DK Maks. udgangsstrøm NO Maks. utgangsstrøm SE Max. utgångsström FI Maks. antojännite SI Maks. izhodni tok GR Μέγιστο ρεύμα εξόδου BG Максимален изходен ток PL Maks. prąd wyjściowy	2.0	A
EN Max. output power NL Max. uitgangsvermogen FR Puissance de sortie maximale. IT Potenza d'uscita massima ES Potencia máxima de salida PT Potência de saída máxima. DE Max. Ausgangsleistung HU Maximális kimeneti teljesítmény CZ Maximální výstupní výkon DK Max. udgangseffekt NO Maks. utgangseffekt SE Max. utgångseffekt FI Max. lähtöteho SI Največja izhodna moč GR Μέγιστη ισχύς εξόδου BG Максимална изходна мощност PL Maks. moc wyjściowa	24.00	W
EN Average active efficiency NL Gemiddelde actieve efficiëntie FR Efficacité active moyenne IT Efficienza attiva media ES Eficiencia activa media PT Eficiência média no estado ativo DE Durchschnittliche aktive Effizienz HU Átlagos aktív hatékonyság CZ Průměrná aktivní účinnost DK Gennemsnitlig aktiv effektivitet NO Snitt aktiv effektivitet SE Genomsnittlig aktiv effektivitet FI Aktiivitalan keskimääräinen hyötysuhde SI Povprečna aktivna učinkovitost GR Μέση ενεργός απόδοση BG Средна активна ефективност PL Średnia sprawność czynna	87.56	%
EN Efficiency at low load (10%) NL Efficiëntie bij lage belasting (10%) FR Efficacité à faible charge (10%) IT Efficienza a basso carico (10%) ES Eficiencia con carga baja (10%) PT Eficiência no estado de baixo consumo (10%) DE Effizienz bei geringer Last (10%) HU Hatékonyság alacsony terhelésnél (10%) CZ Účinnost při nízkém zatížení (10%) DK Effektivitet ved lav belastning (10%) NO Effektivitet ved lav belastning (10%) SE Effektivitet vid låg belastning (10%) FI Hyötysuhde pienillä kuormituksilla (10%) SI Učinkovitost pri nizki obremenitvi (10%) GR Απόδοση σε χαμηλό φορτίο (10%) BG Ефективност при ниско натоварване (10%) PL Sprawność przy niskim obciążeniu (10%)	86.48	%
EN No-load power consumption NL Energieverbruik in niet-belaste toestand FR Consommation électrique à vide IT Consumo di energia a vuoto ES Consumo de energía sin carga PT Consumo de energia sem carga DE Leistungsaufnahme ohne Last HU Terhelés nélküli teljesítmény CZ Příkon bez zatížení DK Strømförbruk uden belastning NO Strømförbruk uten belastning SE Strömförbrukning utan belastning FI Kuormittamattoman tilan tehonkulutus SI Poraba moči pri ničelni obremenitvi GR Κατανάλωση ενέργειας χωρίς φορτίο BG Консумация на енергия на празен ход PL Pobór mocy bez obciążenia	0.075	W

EN SIGNED FOR AND ON BEHALF OF: NL ONDERTEKENEND VOOR EN NAMENS: FR SIGNÉ POUR ET AU NOM DE: IT FIRMATO A NOME E PER CONTO DI: ES FIRMADO EN NOMBRE Y REPRESENTACIÓN DE: PT ASSINADO POR E EM NOME DE: DE UNTERZEICHNET IM NAMEN UND AUFTRAG VON: HU ALÁÍRVA ÉS NEVÉBEN: CZ PODEPSÁNO V ZASTOUPENÍ A JIMÉNEM: DK UNDERSKREVET FOR OG PÅ VEGNE AF: NO SIGNERT FOR OG PÅ VEGNE AV: SE UNDERTECKNAD FÖR OCH PÅ UPPDRAG AV: FI VALMISTAJAN PUOLESTA ALLEKIRJOITTANUT: SI PODPISANO ZA IN V IMENU: GR ΥΠΟΓΡΑΦΗ ΓΙΑ ΚΑΙ ΕΣ ΟΝΟΜΑΤΟΣ: BG ПОДПИСАНО ЗА И ОТ ИМЕТО НА: PL PODPISANO W IMIENIU I NA RZECZ:

EN Manufacturer's name NL Naam fabrikant FR Nom du fabricant IT Nome del produttore ES Nombre del fabricante PT Nome do fabricante DE Name des Herstellers HU Gyártó neve CZ Název výrobce DK Producentens navn NO Produsentens navn SE Tillverkarens namn FI Valmistajan nimi SI Ime proizvajalca GR Όνομα κατασκευαστή BG Име на производителя PL Nazwa producenta	ACT Koolhovenstraat 1E 3772 MT Barneveld The Netherlands	
EN Commercial registration NL Handelsregisternummer FR Immatriculation commerciale IT Registrazione commerciale ES Registro comercial PT Registo comercial DE Handelsregistrierung HU Cégbírósági bejegyzés CZ Obchodní registrace DK Erhvervsregistrering NO Kommersiell registrering SE Kommersiell registrering FI Kaupparekisterinumero SI Matična številka GR Εμπορική καταχώρηση BG Търговска регистрация PL Rejestracja handlowa	K.v.k. 09068548	
Place and date of issue: Barneveld, 19 April 2022	Signature:	Name, function: Marc Swolfs, Managing director